

recht naar zee
Middelkerke



welkom
op de infomarkt

Hier geven we je graag meer informatie over het project.

Heb je vragen?

Spreek dan zeker onze medewerkers aan.





Rechtnaarzee Middelkerke

In het toeristische seizoen, maar ook daarbuiten, krijgen de **Spermaliestraat** en **Slijpebrug** in Middelkerke heel wat verkeer te verwerken. De huidige route vanaf de snelweg kronkelt tussen woonkernen en gaat over de beweegbare Slijpebrug, met files en gevaarlijke situaties tot gevolg.

De Vlaamse overheid, de Provincie West-Vlaanderen en de Gemeente Middelkerke slaan de handen in elkaar om de **leefbaarheid voor de buurt te verbeteren** en het **verkeer vlotter te laten verlopen**. Daarom willen ze een **nieuwe weg** aanleggen voor toeristisch verkeer. Die weg loopt van de rotonde in Slijpe naar de rotonde op de Westendelaan. De nieuwe route brengt toeristen **recht naar zee**.

Met de nieuwe weg vervolledigen we de kamstructuur van de E40. Die zorgt voor een goede verbinding voor het autoverkeer van de E40 naar de verschillende kustgemeenten.

Tegelijk biedt dit project kansen om te investeren in het **polderlandschap** en de **fietsinfrastructuur**.





Van vijf mogelijke trajecten naar één traject

In 2019 werden vijf mogelijke trajecten voor de nieuwe weg voorgesteld. Op die voorstellen kon iedereen reageren tijdens een **publieke raadpleging**. Ook toen organiseerden we een infomarkt in CC De Branding.

Daarnaast werd er een **milieueffectrapport** opgesteld. In zo'n rapport onderzoeken experts de effecten van een project op mens en milieu. Er werd ook een **landbouweffectenrapport** gemaakt om het effect op de landbouw te onderzoeken.

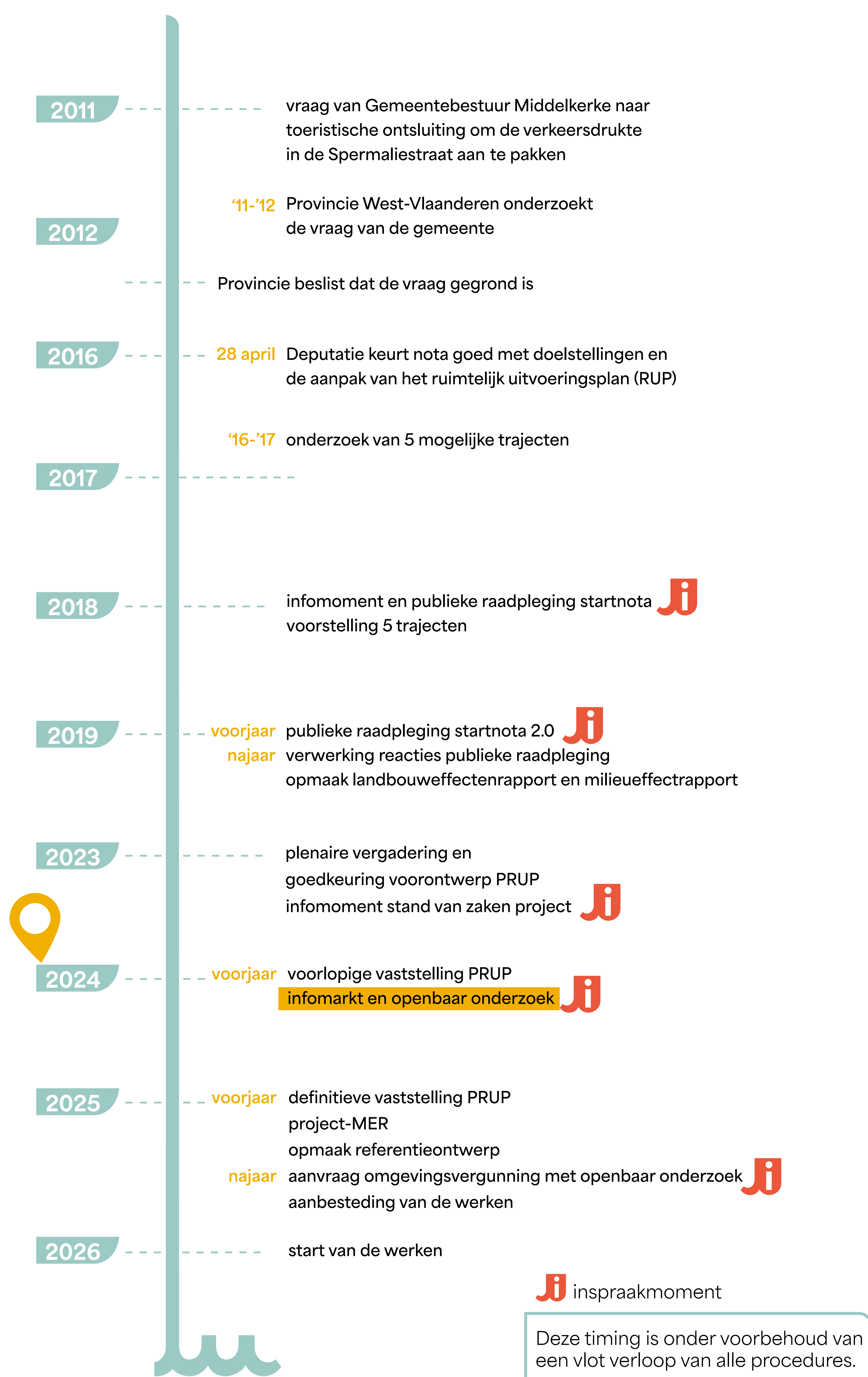
Op basis van die inspraak en rapporten werd een traject bepaald voor de nieuwe weg. Belangrijk in die keuze zijn:

- het vermijden van geluidsoverlast voor de omwonenden
- het vermijden van een versnipperd landschap
- de mogelijkheden om een vaste brug over het kanaal te bouwen



Waar staan we vandaag?

De Vlaamse Overheid, de Provincie West-Vlaanderen en de Gemeente Middelkerke bereiden op dit moment **het Provinciaal Ruimtelijk Uitvoeringsplan (PRUP)** voor. Daarom geven we u op deze infomarkt graag een stand van zaken.



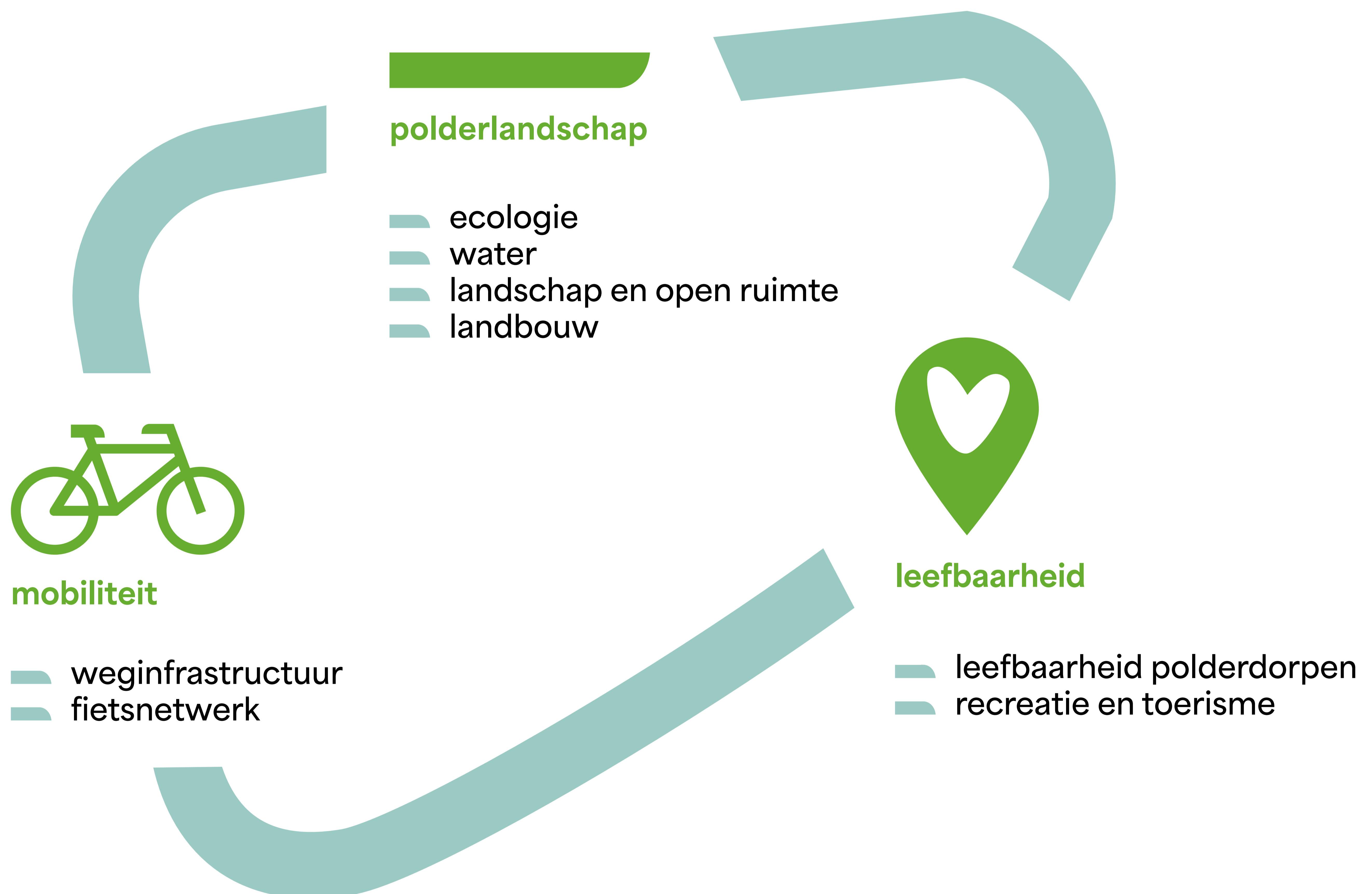


Meer dan een weg

Met de aanleg van een nieuwe weg willen we het toeristische autoverkeer uit de woonbuurten rond de Spermaliestraat en de Slijpebrug weghalen. Zo moet de **leefkwaliteit** in deze omgeving verbeteren. Toeristen die met de wagen van en naar Middelkerke-Bad willen, krijgen een **goede verbinding met de E40** zonder dat ze door woonbuurten moeten rijden.

De aanleg van een nieuwe weg gebeurt met **respect voor het polderlandschap**. Zo nemen we bijvoorbeeld maatregelen om water goed te blijven opvangen en het **leven van planten en dieren** op lange termijn niet te verstoren. Daarnaast biedt het project extra kansen om te investeren in het polderlandschap maar ook in **recreatie, toerisme** en het **fietsnetwerk**.

Met Rechtenaarzee maken we werk van een betere mobiliteit én investeren we in het polderlandschap en de leefkwaliteit.



Rechtnaarzee samengevat



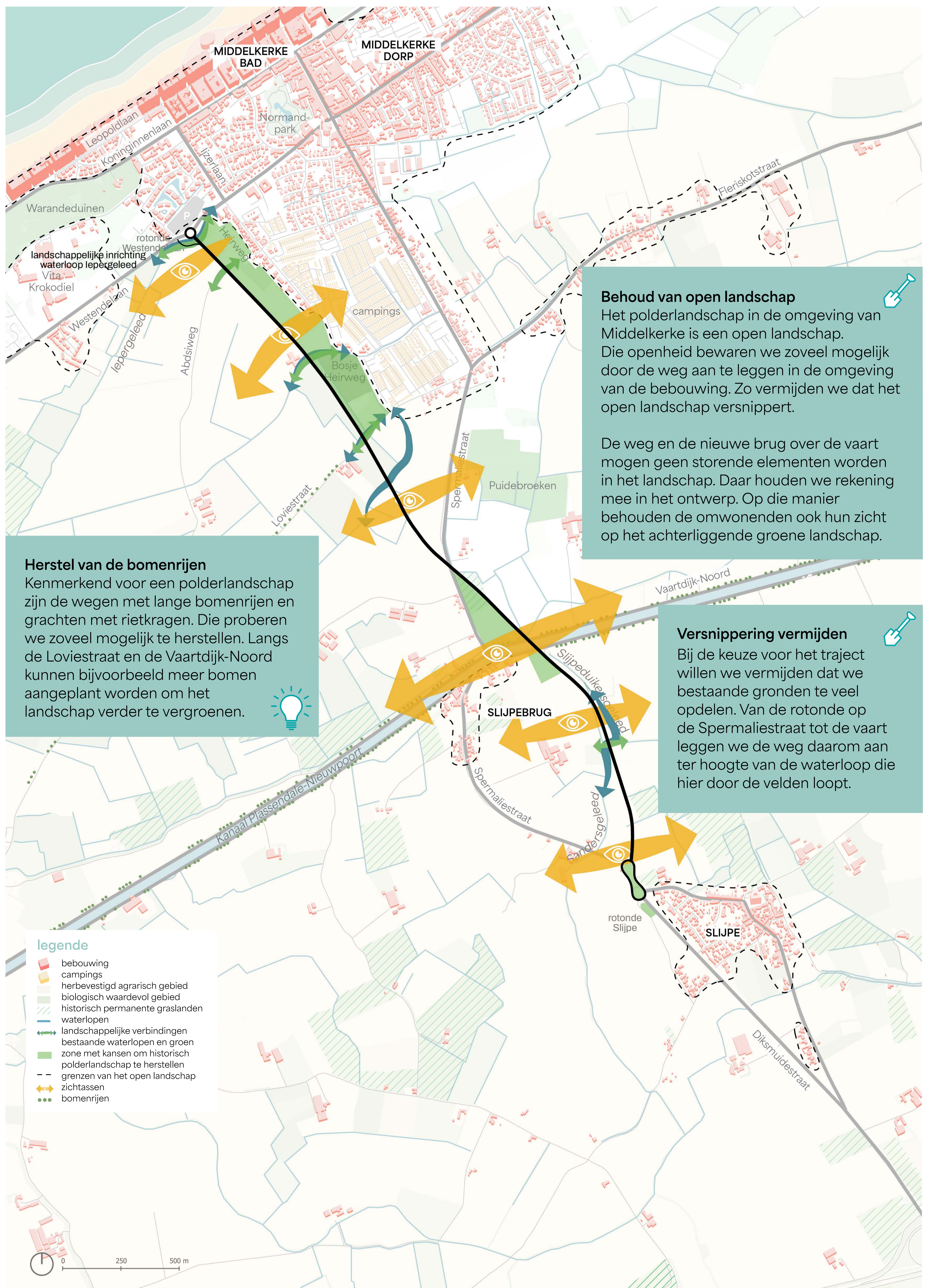
Wat gaan we doen?

- aanleg van een nieuwe weg voor doorgaand autoverkeer naar Middelkerke-Bad
- bouw van een nieuwe vaste brug over de vaart
- bouw van een onderdoorgang voor fietsers en voetgangers aan de Loviestraat
- bouw van een onderdoorgang aan de Spermaliestraat
- voldoende ruimte voor water
- ecopassages aanleggen voor planten en dieren
- bereikbaarheid verzekeren

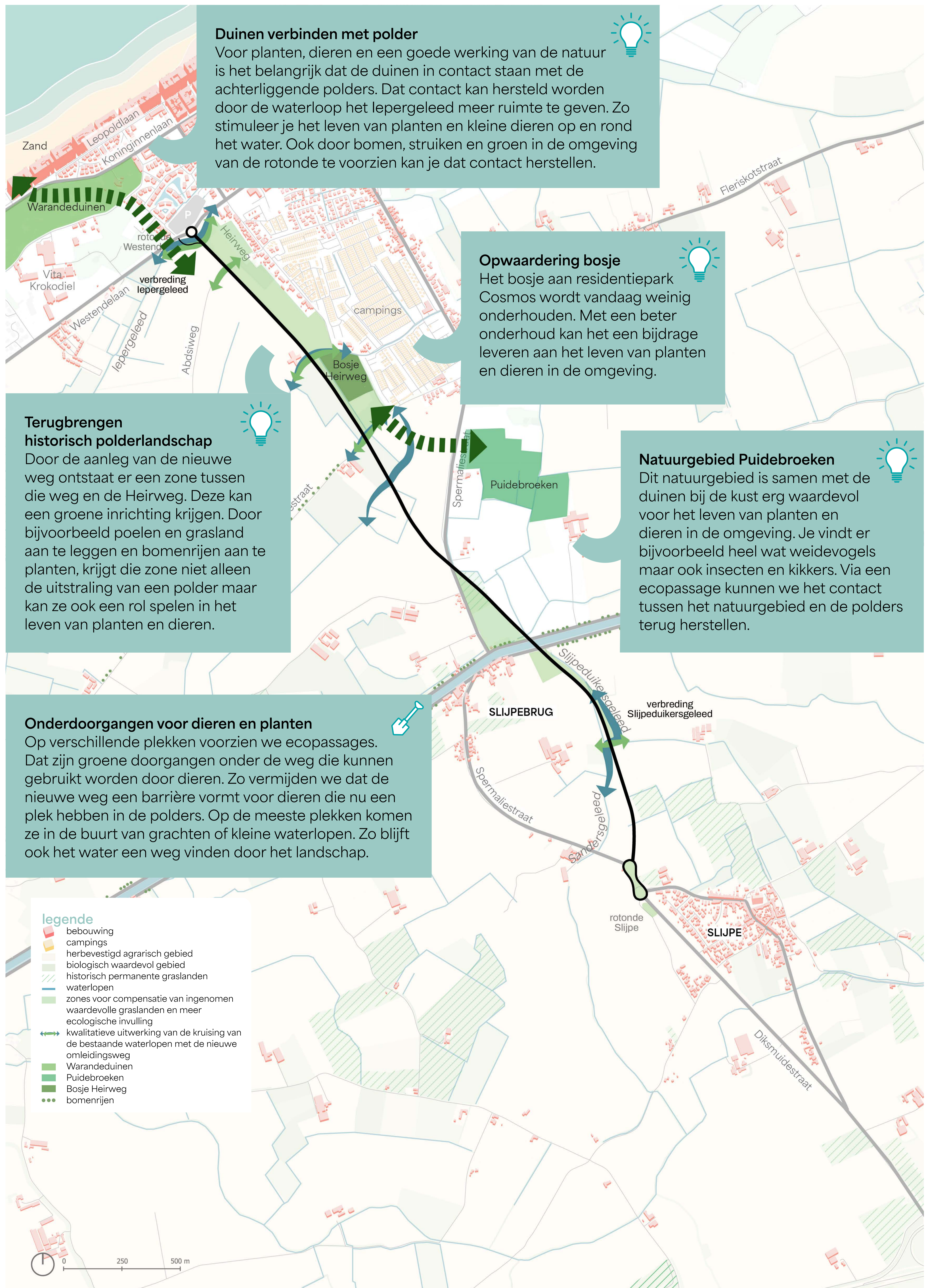
Waar zien we kansen?

- herinrichting van de Spermaliestraat op maat van lokaal verkeer
- verbinding herstellen tussen duinen en polderlandschap
- terugbrengen van polderlandschap door bv. bomenrijen uit te breiden en te herstellen
- inrichting van de zone tussen de nieuwe weg en de Heirweg met bv. kleinschalige landbouw, recreatie of herstel van het polderlandschap
- uitbreiding parking IJzerlaan met extra parkeerplaatsen en mogelijkheid om over te stappen op andere vervoersmiddelen zoals deelfietsen
- uitbreiding van het fietsnetwerk

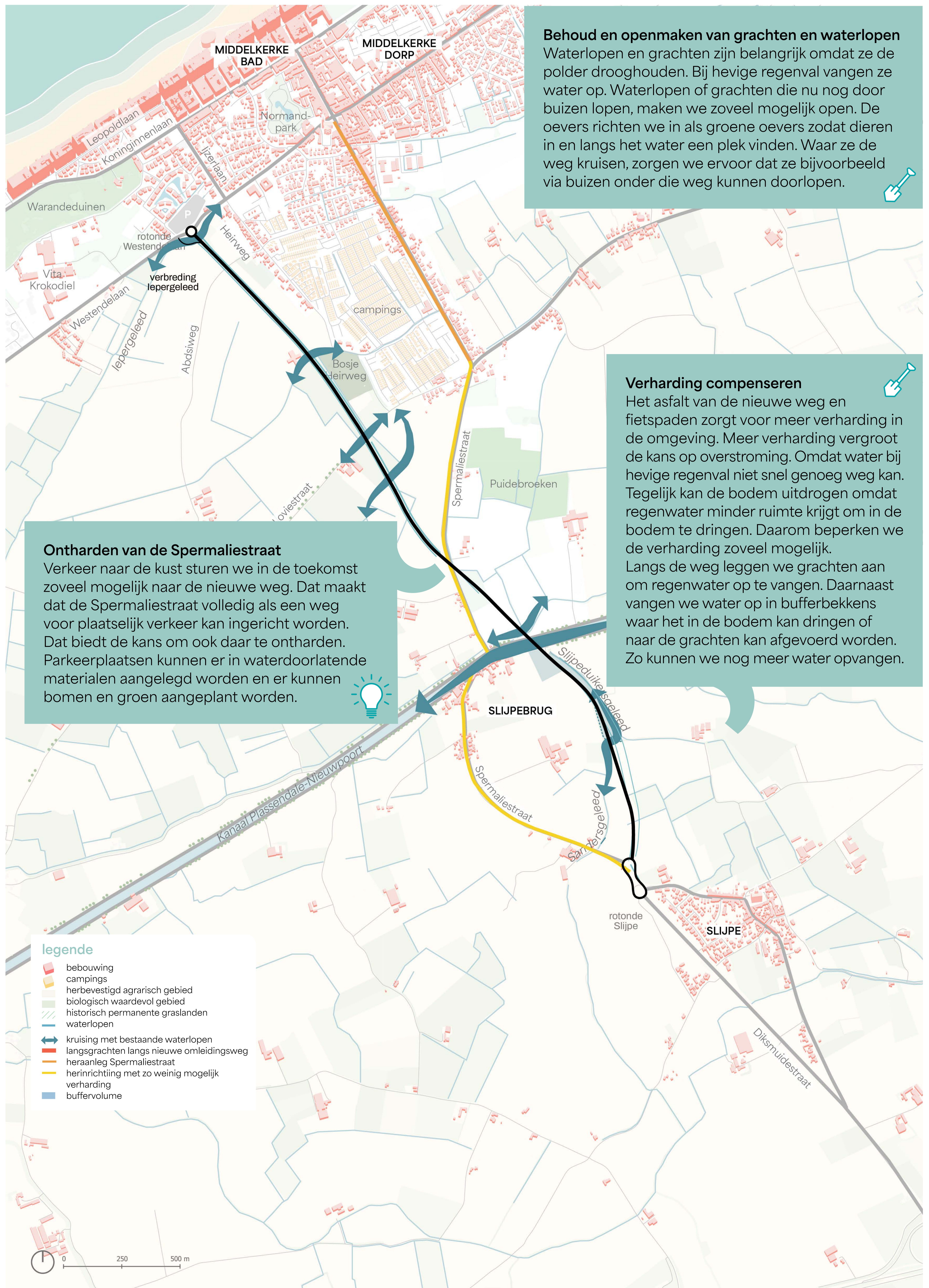
Polderlandschap behoud van open landschap



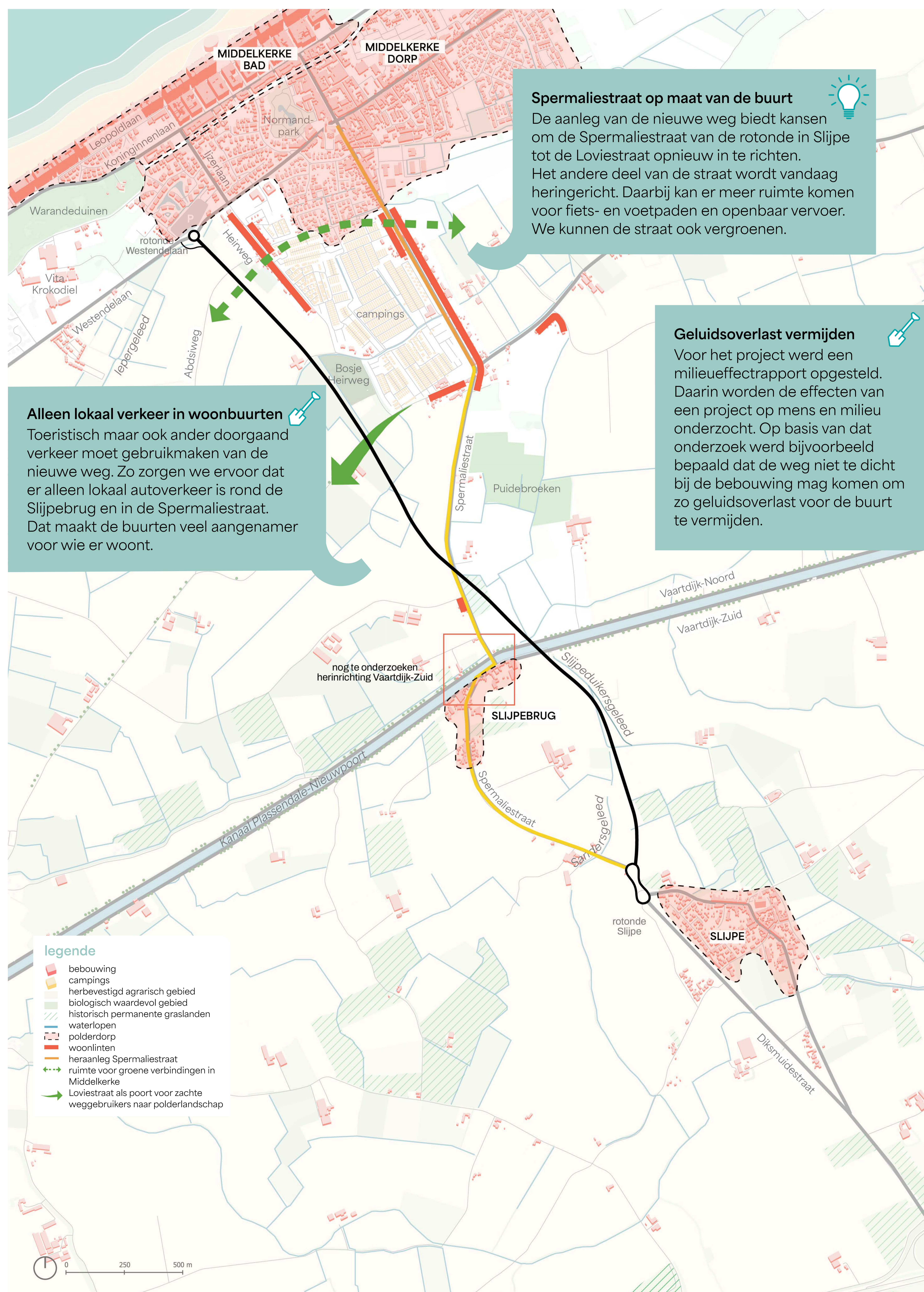
Polderlandschap kansen voor natuurherstel



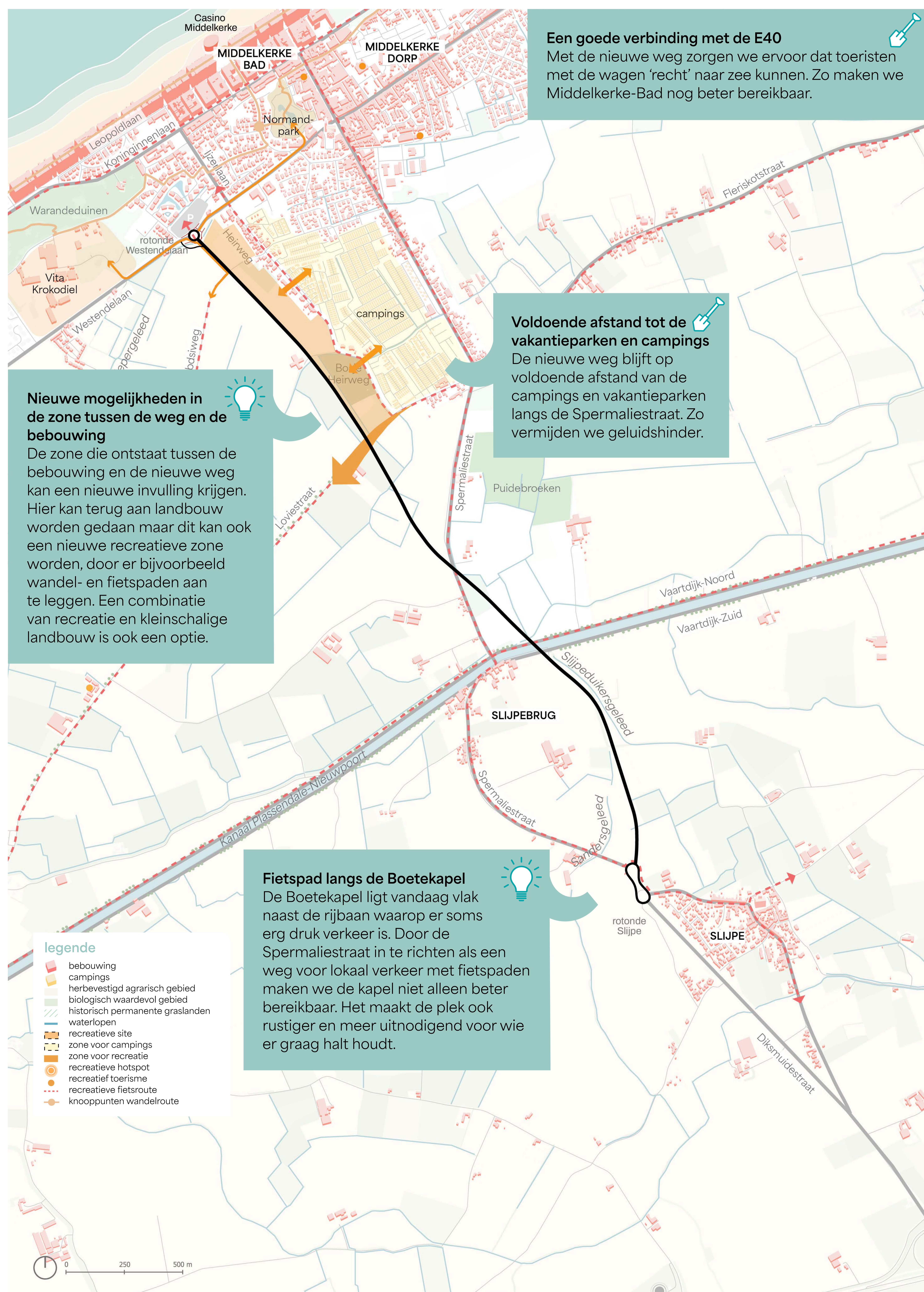
Polderlandschap ruimte voor water



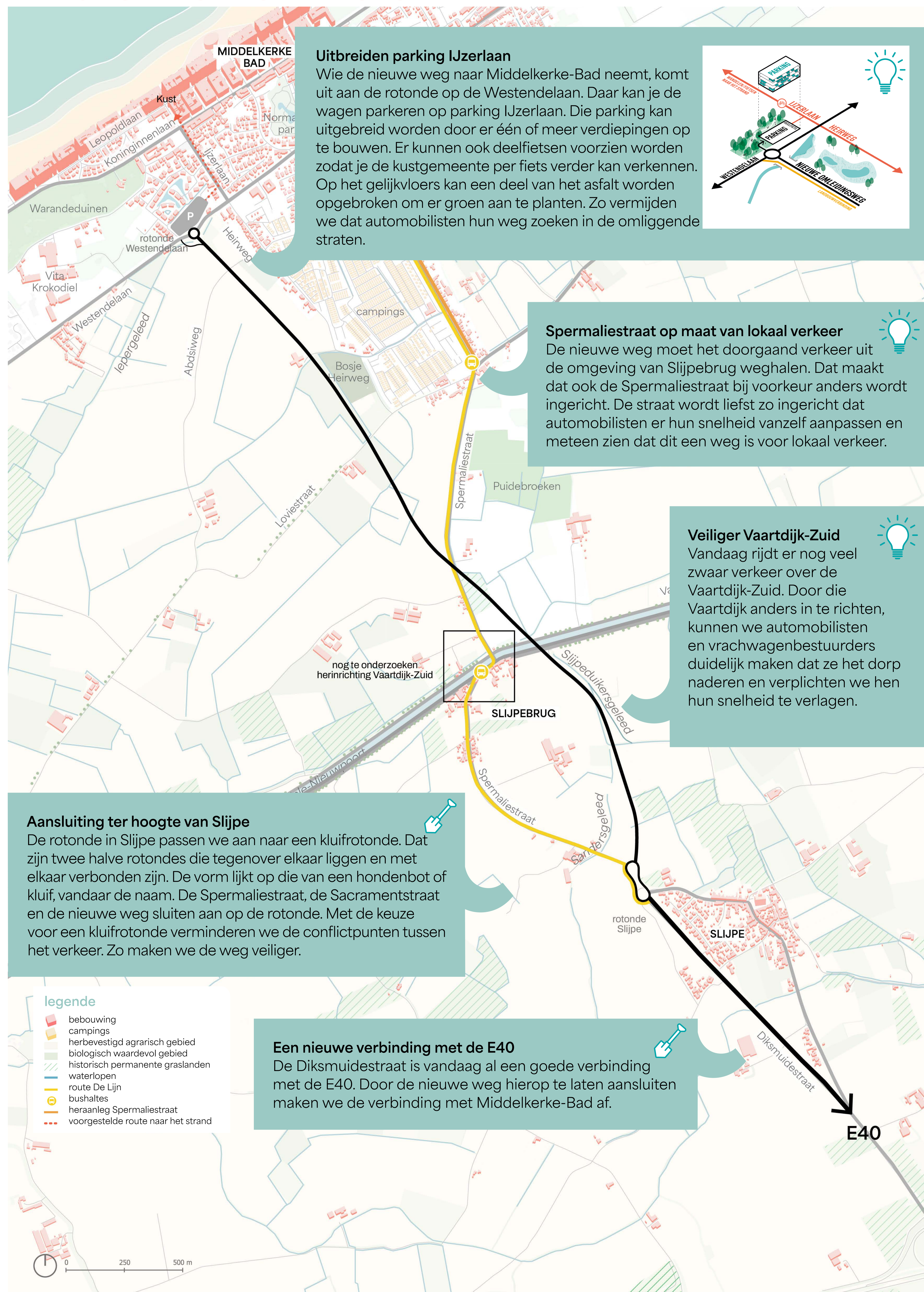
Aangename leefomgeving voor omwonenden



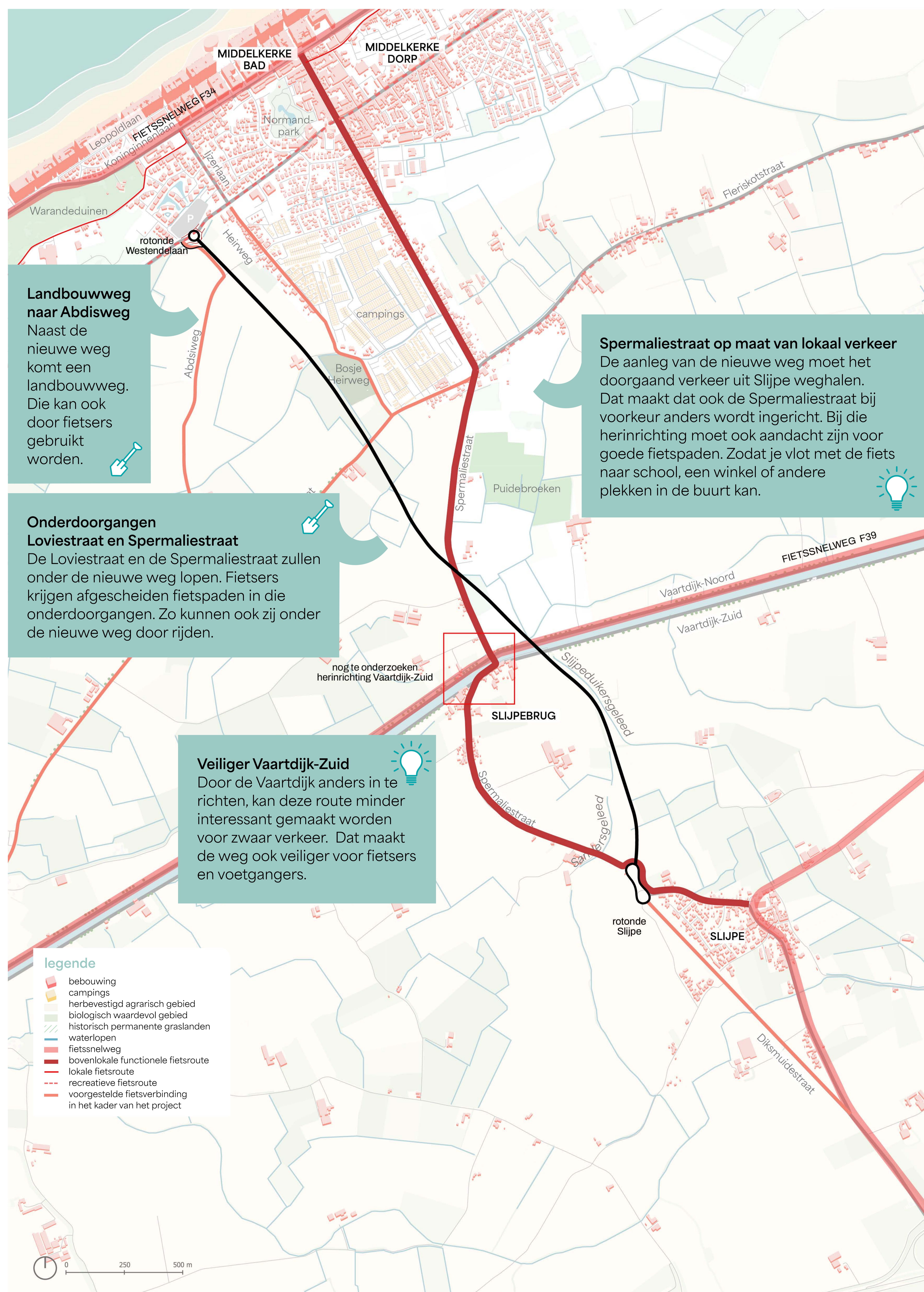
Aangename leefomgeving recreatie



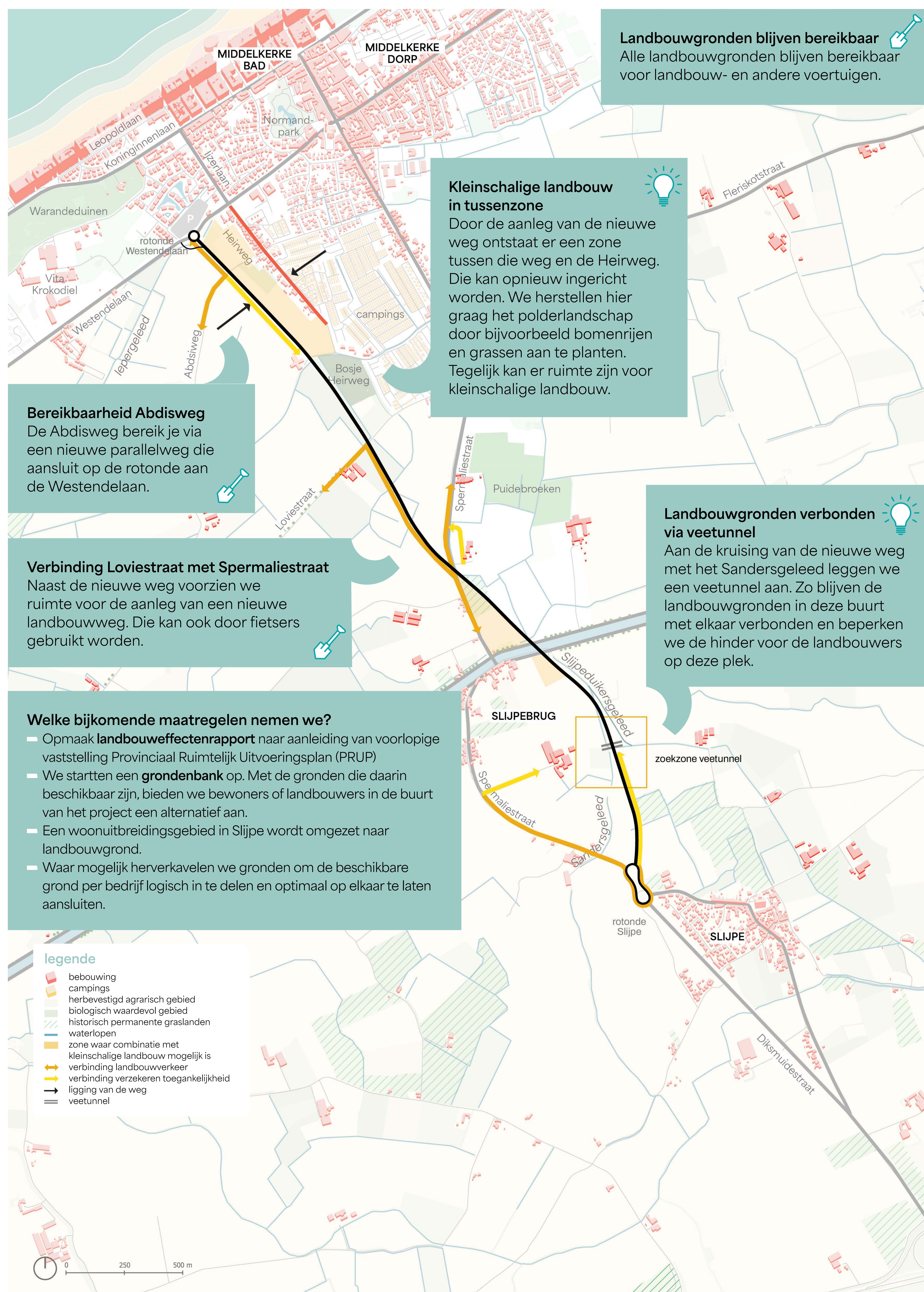
Mobiliteit auto's, openbaar vervoer en vrachtverkeer



Mobiliteit fietsers



Mobiliteit landbouwvoertuigen





Hoe kan het eruitzien?



① Mogelijk toekomstbeeld onderdoorgang Loviestraat.



② Mogelijk toekomstbeeld kruising nieuwe weg en Spermaliestraat.

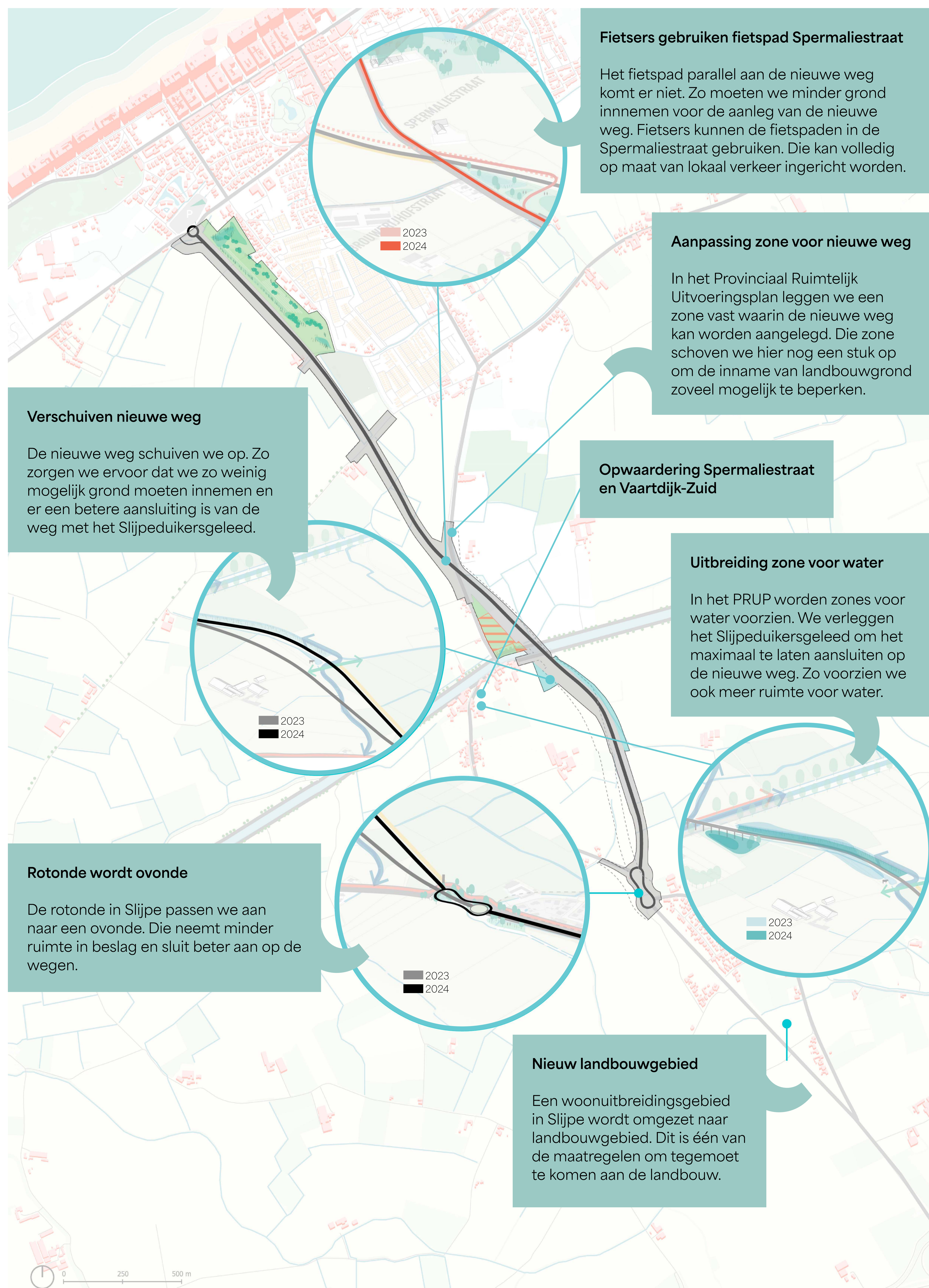


③ Mogelijk toekomstbeeld nieuwe brug over de vaart.



Wat pasten we nog aan?

In juni 2023 stelden we de plannen al eens voor tijdens een infomarkt. Sindsdien deden we nog een aantal verbeteringen met als doel de impact op het landschap zo beperkt mogelijk te houden.





Het Provinciaal Ruimtelijk Uitvoeringsplan (PRUP)

Op 28 maart werd het **Provinciaal Ruimtelijk Uitvoeringsplan** (PRUP) voorlopig vastgesteld. Zo'n plan is nodig omdat de nieuwe weg door landbouwgebied loopt. Om hier een weg te mogen aanleggen, moet de bestemming van dat gebied wijzigen. Dat gebeurt in een PRUP.

Het PRUP wordt opgemaakt door de provincie West-Vlaanderen samen met het planteam. Dat team bestaat uit vertegenwoordigers van De Werkvennootschap, het Agentschap Wegen en Verkeer, de Provincie West-Vlaanderen en de gemeente Middelkerke.



Van **2 mei tot en met 1 juli** loopt er een **openbaar onderzoek** in het kader van de voorlopige vaststelling van het PRUP. Door een openbaar onderzoek te organiseren willen de betrokken overheden u **informer**en over hun plannen. Het geeft u de gelegenheid om alle documenten van het PRUP in te kijken. U kan ook uw bezwaar op de plannen bezorgen. Zo kunnen de plannen waar nodig verbeterd worden.



Hoe opmerkingen of bezwaar indienen?

Tijdens het openbaar onderzoek kunt u een bezwaar of reactie indienen, **tot uiterlijk 1 juli 2024**. Die moeten gericht worden aan de voorzitter van de Provinciale Commissie voor Ruimtelijke Ordening van de provincie West-Vlaanderen op één van de volgende manieren:

- Via het **online bezwaarformulier** op www.west-vlaanderen.be/PRUPToeristischeOntsluitingMiddelkerke
- Per **email** naar procoro@west-vlaanderen.be
- Per **brief** aan de voorzitter van de PROCORO West-Vlaanderen, provinciehuis Boeverbos, lokaal 3.01, Koning Leopold III-laan 41, 8200 Sint-Andries.
- Per **brief, afgeven tegen ontvangstbewijs** op het gemeentehuis van Middelkerke, dienst ruimtelijke ordening en stedenbouw, Spermaliestraat 1 - 8430 Middelkerke.





Zone Provinciaal Ruimtelijk Uitvoeringsplan (PRUP)



Hoe blijf ik op de hoogte?



Op de hoogte van alle stappen in het project?
Schrijf je in op onze **nieuwsbrief**.



Alle informatie over rechtnaarzee Middelkerke
lees je ook op **www.rechtnaarzee.be**.
Je vindt er ook de infopanelen en de video die
we toonden op deze infomarkt.

